

- 1.1.1 图纸幅面和格式 (GB/T14689—2008)

### 1. 图纸的幅面

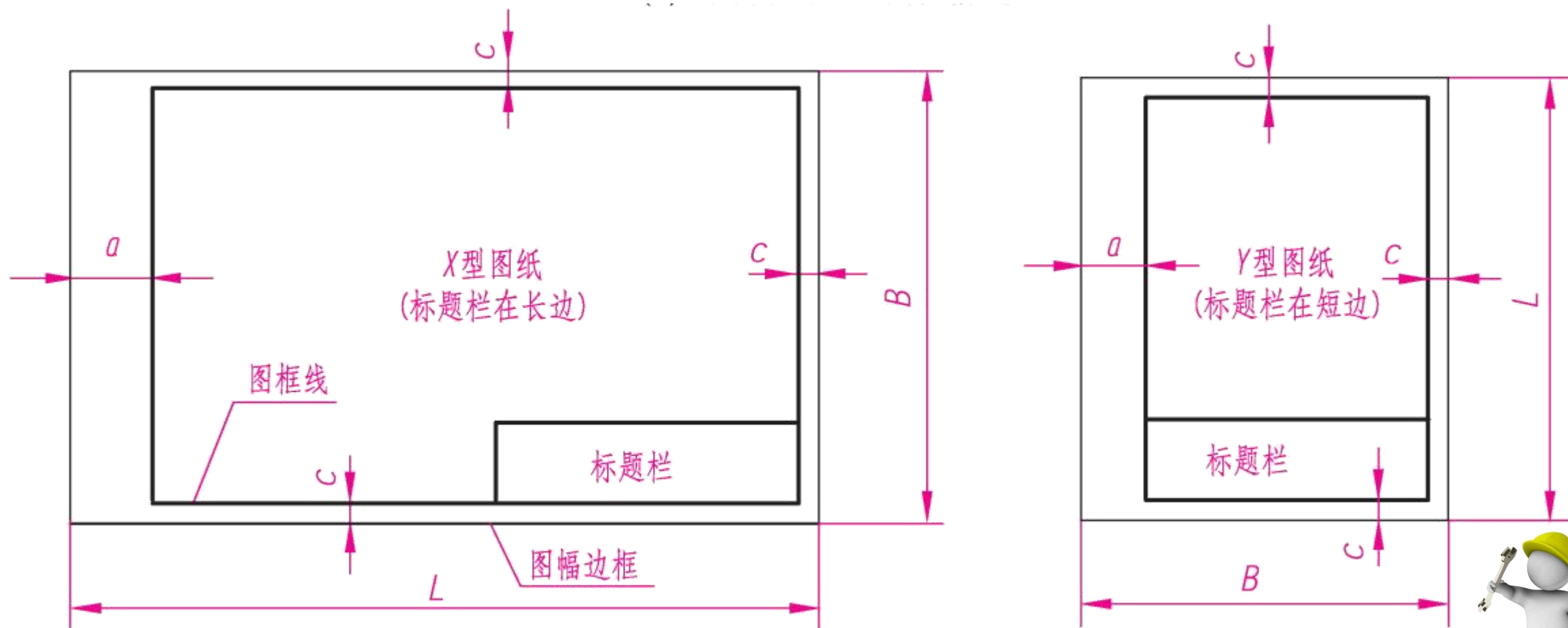
图纸的幅面简称图幅，是指图纸尺寸规格的大小，即图纸的面积。绘制机械图样时应优先选用以下5种基本幅面，其代号为A0~A4，尺寸如表所示。

表 1-1 图纸的基本幅面

单位: mm

幅面代号	A0	A1	A2	A3	A4
尺寸 $B \times L$	841 × 1189	594 × 841	420 × 594	297 × 420	210 × 297
留边 尺寸	$a$	25			
	$c$	10		5	
	$e$	20		10	

• 1.1.1 图纸幅面和格式 (GB/T14689—2008)



(b) 留装订边的图框格式



• 1.1.1 图纸幅面和格式 (GB/T14689—2008)

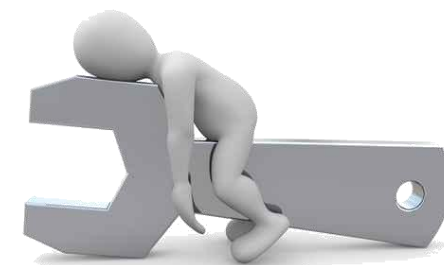
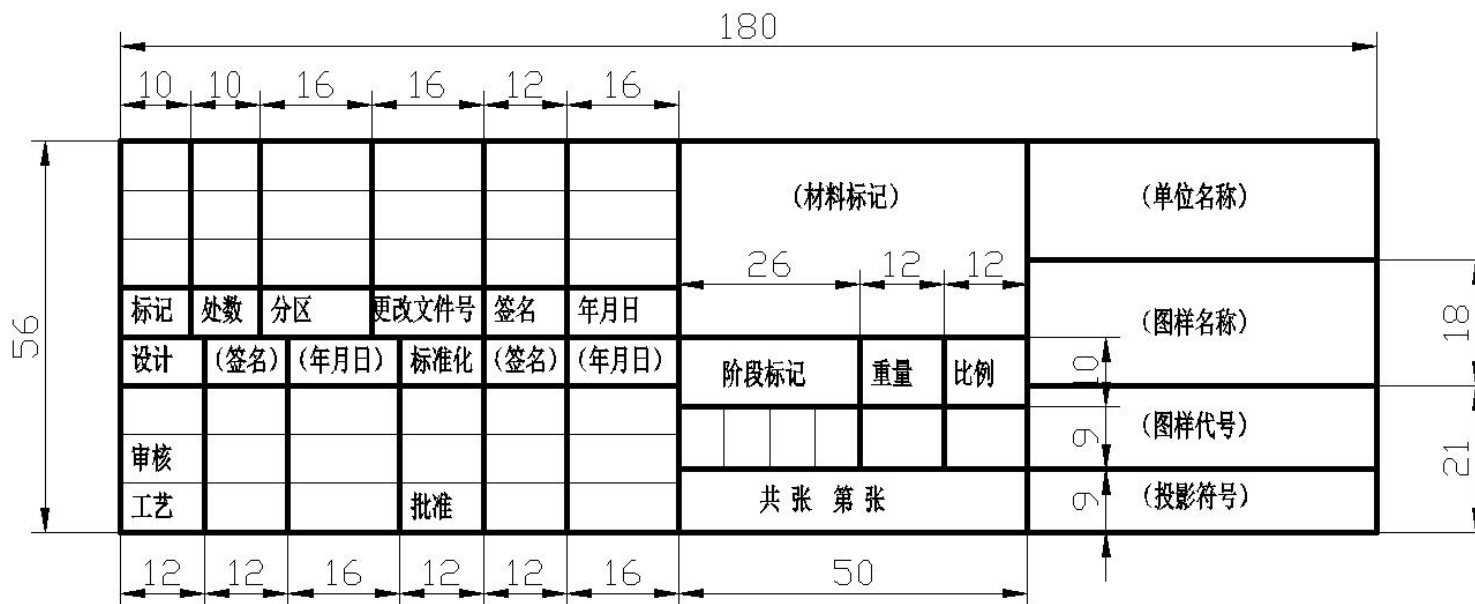
1. 绘图界限: limits
2. zoom——A
3. 文字样式: style
4. 标注样式: dimstyle

见教材:  
41页最下  
面开始往后

### 3. 标题栏

GB/T10609.1—2008 《技术制图标题栏》规定的标题栏格式和尺寸如图所示。绘制图样时应优先选用标准推荐的格式和尺寸。

要求A4  
图幅,  
留装订  
边的Y  
型图纸



# 任务三 应用AutoCAD绘制平面图形



步骤：  
1.定基准线

打开命令栏：ctrl+9

打开正交开关：F8

旋转：rotate

图层设置：基准线、细实线、粗实线、标注

标注样式：dimstyle

